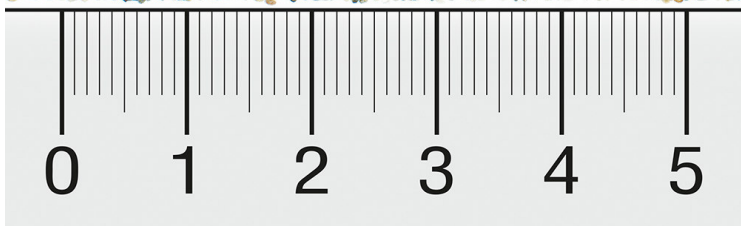


SABBIA QUARZIFERA ESSICCATA

BEACH COMPETITION

GRANULOMETRIA

0,200 ÷ 0,600 mm



DESCRIZIONE PRODOTTO:

Sabbia silicea, lavata, ciclonata, vagliata, essicata, selezionata, priva di infestanti, sterilizzata e deferrizzata proveniente solo da Cave di Sabbia finalizzate alla riqualificazione delle aree golenali del fiume Po.

Presenta una granulometria controllata compresa tra 0,200 e 0,600 mm.

APPLICAZIONI E CAMPI D'IMPIEGO:

Ad alto potere drenante e studiata per la competizione **INDOOR E OUTDOOR.**

Bassa conduzione termica grazie alla deferrizzazione (ferro < 0,3%), adatta per campi esposti in pieno sole, abbatte notevolmente l'accumulo di calore, minimizzando il fabbisogno idrico. Se utilizzata in ambienti poco areati va periodicamente inumidita.

La sabbia BEACH COMPETITION è ideale per la realizzazione di Campi da beach volley/tennis/soccer INDOOR e OUTDOOR.

FORNITURA :

SACCO DA 25 Kg

BIG-BAG DA 1m³

SFUSA

SDP14SFU
SDP14BIG

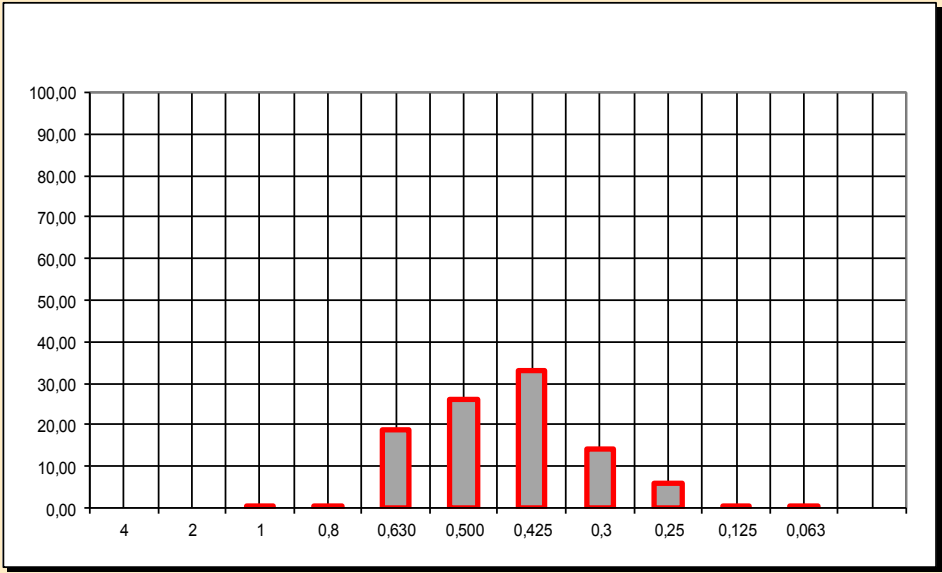


SABBIA QUARZIFERA ESSICCATA

BEACH COMPETITION

DATI TECNICI			
Nome Commerciale		Sabbia Silicea BEACH COMPETITION	
Tipo di Sabbia		Sabbia Silicea 0,200 ÷ 0,600 mm	
Peso specifico		≥ 1500 Kg/m ³	
Umidità		< 0,5 %	
Forma		Granuli Tondeggianti	
Durezza MOHS		6,5	
ANALISI CHIMICA			
Silice (SiO ₂)	90,3%	Magnesio (MgO)	0,90%
Ferro (Fe ₂ O ₃)	0,20%	Sodio (Na ₂ O)	0,50%
Alluminio (Al ₂ O ₃)	3,30%	Potassio (K ₂ O)	2,11%
Calcio (CaO)	1,40%	PH	7-8

ANALISI CURVA GRANULOMETRICA Mediante vibro-setacciatura meccanica a secco (Nota: ● scala setacci UNI EN 12620)	
VUOTO MAGLIA mm	TRATTENUTO PARZIALE %
● 4,000	0,00
● 2,000	0,00
● 1,000	0,50
0,800	0,50
0,630	19,00
● 0,500	26,00
0,425	33,00
0,300	14,00
● 0,250	6,00
● 0,125	0,50
● 0,063	0,50



Setacci mm

STOCCAGGIO E CONSERVAZIONE: Nessuna prescrizione

*La scheda tecnica è redatta in base alle nostre migliori conoscenze tecniche ed applicative attuali, ha valore puramente indicativo e non può essere considerata come garanzia del risultato finale delle lavorazioni ottenute dall'impiego del prodotto stesso. Non potendo intervenire direttamente sulle condizioni dei cantieri e sull'esecuzione dei lavori le nostre indicazioni hanno un carattere generale che non vincolano in alcun modo la Sabbie di Parma srl. e non dispensano l'utilizzatore dalla propria responsabilità di provare personalmente i nostri prodotti per verificare che siano idonei all'uso previsto assumendosi ogni responsabilità che possa derivarne dall'uso. L'utilizzatore è inoltre tenuto a verificare che la presente Scheda Tecnica sia valida per la partita di prodotto di suo interesse e non sia superata in quanto sostituita da edizioni successive. Nel dubbio l'utilizzatore può contattare preventivamente il nostro Ufficio Tecnico. La Sabbie di Parma srl. si riserva il diritto di apportare modifiche tecniche di qualsiasi genere senza alcun preavviso. La presente revisione annulla e sostituisce ogni altra precedente. **Rev. 1/2018***