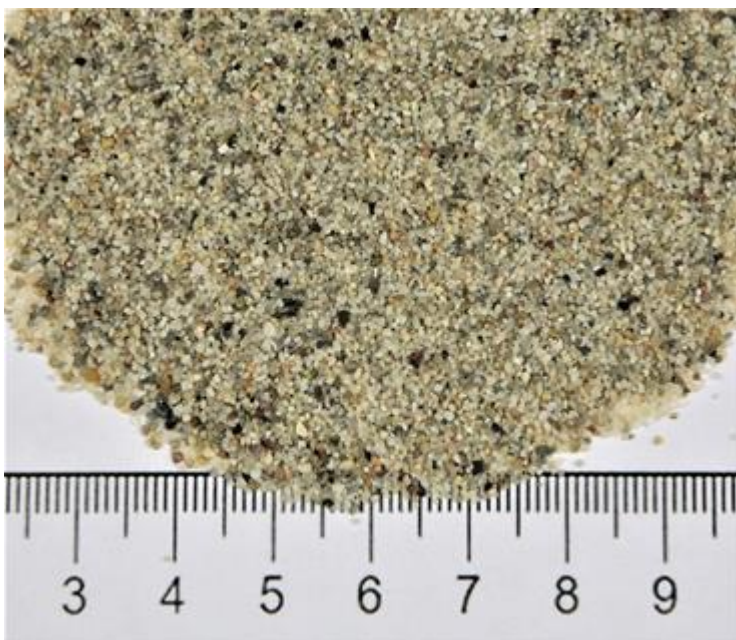


SABBIA QUARZIFERA ESSICCATA**BRAKE -DE 2**

GRANULOMETRIA

0,800 ÷ 1,200 mm**DESCRIZIONE PRODOTTO:**

Sabbia quarzifera, lavata, ciclonata, vagliata, essicata, selezionata e deferrizzata, proveniente solo da cave di sabbia. Presenta una granulometria controllata compresa tra 0,800 e 1,200 mm.

APPLICAZIONI E CAMPI**D'IMPIEGO:****Sabbie per impianti frenanti.**

Grazie alla particolare tessitura, alla granulometria controllata e al bassissimo assorbimento d'acqua queste sabbie hanno un alto potere frenante.

La sabbia **BRAKE DE 2** è ideale per circuiti frenanti perché ha un grado di durezza elevato che favorisce l'attrito tra gli organi meccanici.

FORNITURA : SACCO DA 25 Kg**BIG-BAG DA 1m³****SFUSA**

SABBIA QUARZIFERA ESSICCATA

BRAKE -DE 2

DATI TECNICI

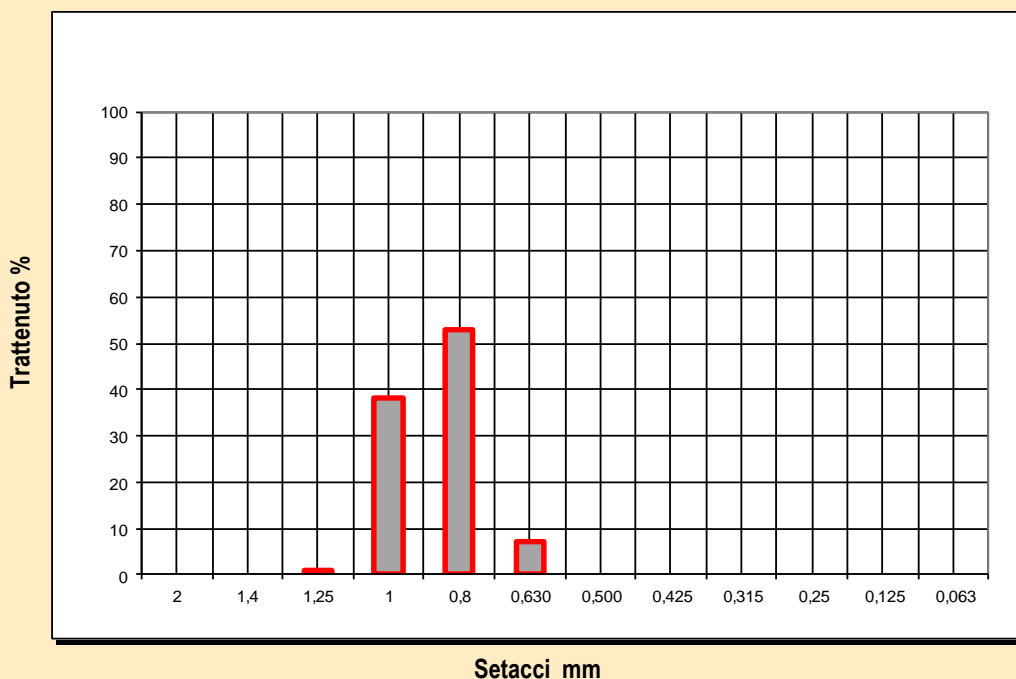
Nome Commerciale	Sabbia Quarzifera BRAKE DE 2
Tipo di Sabbia	Sabbia Quarzifera 0,800 ÷ 1,200 mm
Peso specifico	≥ 1500 Kg/m ³
Umidità	< 0,5 %
Forma	Granuli Tondeggianti
Durezza MOHS	6,5

ANALISI CHIMICA

Biossido di Silicio (SiO ₂)	91,24%	Ossido di Magnesio (MgO)	0,90%
Ossido ferrico (Fe ₂ O ₃)	0,20%	Monossido di sodio (Na ₂ O)	0,50%
Triossido di alluminio (Al ₂ O ₃)	3,30%	Ossido di potassio (K ₂ O)	2,11%
Ossido di calcio (CaO)	1,40%	PH	7-8

ANALISI CURVA GRANULOMETRICA Mediante vibro-setacciatura meccanica a secco (Nota: ● scala setacci UNI EN 12620)

VUOTO MAGLIA mm	TRATTENUTO PARZIALE %
● 2,000	0
1,400	0
1,250	1,0
● 1,000	38,0
0,800	53,0
0,630	7,0
● 0,500	0
0,425	0
0,315	0
● 0,250	0
● 0,125	0
● 0,063	0



STOCCAGGIO E CONSERVAZIONE: Nessuna prescrizione

La scheda tecnica è redatta in base alle nostre migliori conoscenze tecniche ed applicative attuali, ha valore puramente indicativo e non può essere considerata come garanzia del risultato finale delle lavorazioni ottenute dall'impiego del prodotto stesso. Non potendo intervenire direttamente sulle condizioni dei cantieri e sull'esecuzione dei lavori le nostre indicazioni hanno un carattere generale che non vincolano in alcun modo la Sabbie di Parma srl. e non dispensano l'utilizzatore dalla propria responsabilità di provare personalmente i nostri prodotti per verificare che siano idonei all'uso previsto assumendosi ogni responsabilità che possa derivarne dall'uso. L'utilizzatore è inoltre tenuto a verificare che la presente Scheda Tecnica sia valida per la partita di prodotto di suo interesse e non sia superata in quanto sostituita da edizioni successive. Nel dubbio l'utilizzatore può contattare preventivamente il nostro Ufficio Tecnico. La Sabbie di Parma srl. si riserva il diritto di apportare modifiche tecniche di qualsiasi genere senza alcun preavviso. La presente revisione annulla e sostituisce ogni altra precedente. **Rev. 1/2018**