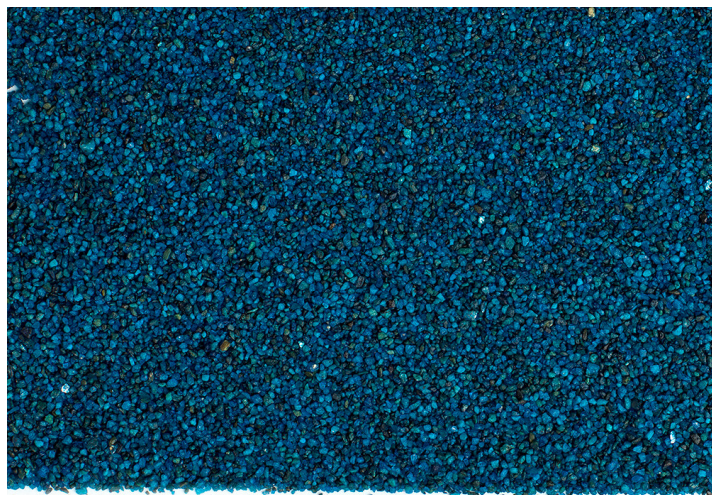


**SABBIA SILICEA ESSICCATA
DEL FIUME PO AD ALTO CONTENUTO DI
SILICIO**

INCAPSULATA

GRANULOMETRIA

0,355 ÷ 0,600 mm



DESCRIZIONE PRODOTTO:

Sabbia Silicea, Lavata, Ciclonata, Vagliata, Essiccata Selezionata e deferizzata, Proveniente solo da Cave di Sabbia finalizzate alla riqualificazione delle aree golenali del fiume Po.

E' una sabbia depolverizzata, incapsulata con base poliuretanic a pigmenti naturali disponibili in svariati colori

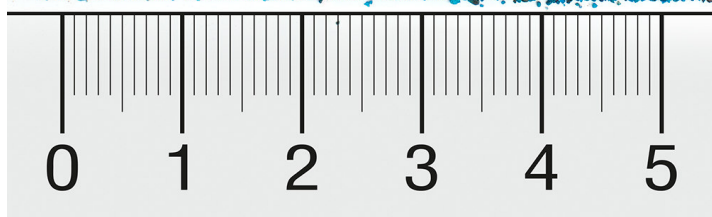
Presenta una granulometria controllata compresa tra 0,355 e 0,600 mm.

APPLICAZIONI E CAMPI D'IMPIEGO:

*Ad alto potere drenante e studiata per competizioni **INDOOR E OUTDOOR.***

Se utilizzata in ambienti poco areati va periodicamente inumidita.

La sabbia INCAPSULATA è **ideale per la realizzazione di Campi da beach volley/tennis/soccer INDOOR e OUTDOOR.**



FORNITURA :

SACCO DA 25 Kg

BIG-BAG DA 1m³

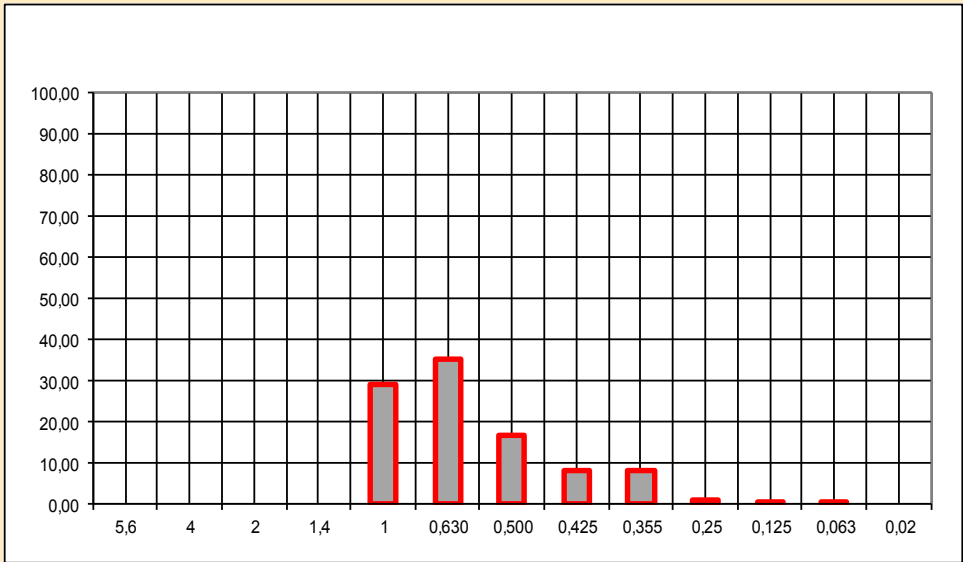
SFUSA



SABBIA QUARZIFERA ESSICCATA

INCAPSULATA

DATI TECNICI			
Nome Commerciale		Sabbia Quarzifera Essiccata INCAPSULATA	
Tipo di Sabbia		Sabbia Quarzifera Essiccata 0,355 ÷ 0,600 mm	
Peso specifico		≥ 1500 Kg/m ³	
Umidità		< 0,5 %	
Forma		Granuli Tondeggianti	
Durezza MOHS		6,5	
ANALISI CHIMICA			
Silice (SiO ₂)	89,90%	Magnesio (MgO)	0,48%
Ferro (Fe ₂ O ₃)	0,22%	Sodio (Na ₂ O)	2,00%
Alluminio (Al ₂ O ₃)	3,70%	Potassio (K ₂ O)	1,46%
Calcio (CaO)	1,60%	PH	7-8

ANALISI CURVA GRANULOMETRICA Mediante vibro-setacciatura meccanica a secco (Nota: ● scala setacci UNI EN 12620)			
VUOTO MAGLIA mm	TRATTENUTO PARZIALE %		
5,600	0		
● 4,000	0		
● 2,000	0		
1,400	0		
● 1,000	29,4		
0,630	35,3		
● 0,500	16,6		
0,425	8,1		
0,355	8,3		
● 0,250	1,2		
● 0,125	0,6		
● 0,063	0,5		

STOCCAGGIO E CONSERVAZIONE: Nessuna prescrizione

La scheda tecnica è redatta in base alle nostre migliori conoscenze tecniche ed applicative attuali, ha valore puramente indicativo e non può essere considerata come garanzia del risultato finale delle lavorazioni ottenute dall'impiego del prodotto stesso. Non potendo intervenire direttamente sulle condizioni dei cantieri e sull'esecuzione dei lavori le nostre indicazioni hanno un carattere generale che non vincolano in alcun modo la Sabbie di Parma srl. e non dispensano l'utilizzatore dalla propria responsabilità di provare personalmente i nostri prodotti per verificare che siano idonei all'uso previsto assumendosi ogni responsabilità che possa derivarne dall'uso. L'utilizzatore è inoltre tenuto a verificare che la presente Scheda Tecnica sia valida per la partita di prodotto di suo interesse e non sia superata in quanto sostituita da edizioni successive. Nel dubbio l'utilizzatore può contattare preventivamente il nostro Ufficio Tecnico. La Sabbie di Parma srl. si riserva il diritto di apportare modifiche tecniche di qualsiasi genere senza alcun preavviso. La presente revisione annulla e sostituisce ogni altra precedente. **Rev. 1/2018**