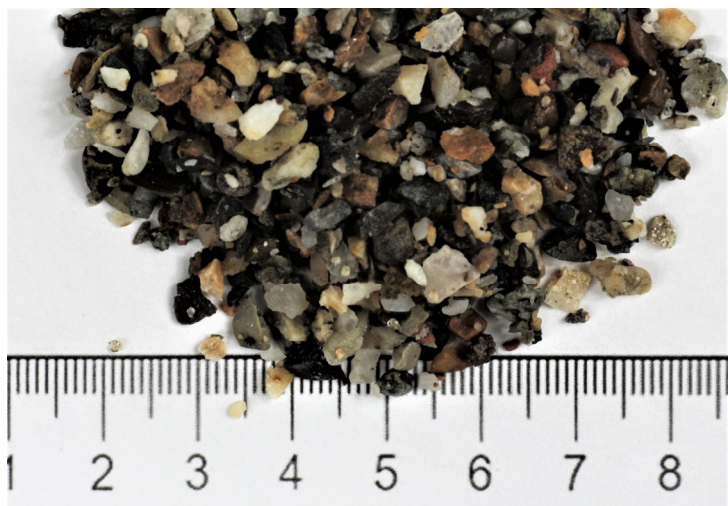


**SABBIA SILICEA
DEL FIUME PO**

EN 12620

**TIPO GHIAIA
DI FIUME 3/6**

GRANULOMETRIA

3,00 ÷ 6,00 mm

ghiaia di fiume 3/6

DESCRIZIONE PRODOTTO:

Ghiaia umida naturale, lavata e vagliata, proveniente solo da cave di sabbia finalizzate alla riqualificazione delle aree golenali del fiume Po. Presenta una granulometria controllata compresa tra 3,000 e 6,000 mm.

APPLICAZIONI E CAMPI D'IMPIEGO:

- Realizzazione di getti in calcestruzzo ;
- Produzione di manufatti in cls.

CERTIFICAZIONI:

Prodotto naturale marcato CE in conformità alle norme vigenti:

- **UNI EN 12620** - Aggregati per calcestruzzo

FORNITURA :**SACCO DA 25Kg****BIG-BAG DA 1m³****SFUSA**

SDP108SFU



SABBIA SILICEA DEL FIUME PO

TIPO GHIAIA DI FIUME 3/6

DATI TECNICI	
Nome Commerciale	Ghiaia di Fiume 3/6
Tipo di Sabbia	Ghiaia di Fiume Umida 3,000 ÷ 6,000 mm
Peso specifico	1580 Kg/m ³ (variabile a seconda dell'umidità relativa)
Umidità	variabile
Forma	Granuli Tondeggianti
Durezza MOHS	6

ANALISI CHIMICA			
Silice (SiO ₂)	79,80%	Magnesio (MgO)	2,18%
Ferro (Fe ₂ O ₃)	2,42%	Sodio (Na ₂ O)	2,00%
Alluminio (Al ₂ O ₃)	3,28%	Potassio (K ₂ O)	1,96%
Calcio (CaO)	4,60%	PH	7-8

ANALISI CURVA GRANULOMETRICA Mediante vibro-setacciatura meccanica a secco (Nota: ● scala setacci UNI EN 12620)

VUOTO MAGLIA mm	PASSANTE MEDIA
● 22,400	100
● 16,000	1000
● 11,200	100
● 10,000	100
● 8,000	100
● 5,600	98,0
● 4,000	68,5
● 2,000	10,9
● 1,000	3,2
● 0,063	0,9

STOCCAGGIO E CONSERVAZIONE: Nessuna prescrizione

La scheda tecnica è redatta in base alle nostre migliori conoscenze tecniche ed applicative attuali, ha valore puramente indicativo e non può essere considerata come garanzia del risultato finale delle lavorazioni ottenute dall'impiego del prodotto stesso. Non potendo intervenire direttamente sulle condizioni dei cantieri e sull'esecuzione dei lavori le nostre indicazioni hanno un carattere generale che non vincolano in alcun modo la SABBIE DI PARMA S.r.l. e non dispensano l'utilizzatore dalla propria responsabilità di provare personalmente i nostri prodotti per verificare che siano idonei all'uso previsto assumendosi ogni responsabilità che possa derivarne dall'uso. L'utilizzatore è inoltre tenuto a verificare che la presente Scheda Tecnica sia valida per la partita di prodotto di suo interesse e non sia superata in quanto sostituita da edizioni successive. Nel dubbio l'utilizzatore può contattare preventivamente il nostro Ufficio Tecnico. La SABBIE DI PARMA S.r.l. si riserva il diritto di apportare modifiche tecniche di qualsiasi genere senza alcun preavviso. La presente revisione annulla e sostituisce ogni altra precedente. **Rev. 3/2017**