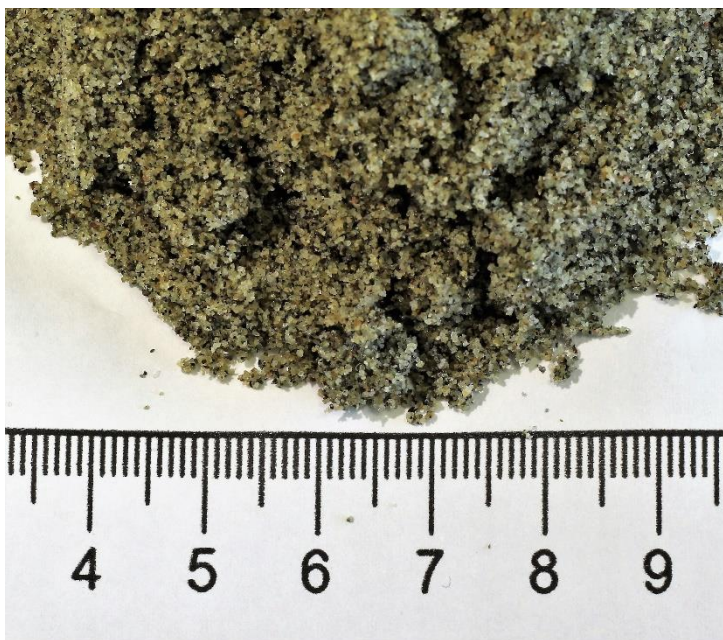


## SABBIA SILICEA DEL FIUME PO

## BUNKER PLUS USGA

GRANULOMETRIA

**0,250 ÷ 1,400 mm**

tipo bunker plus usga

### DESCRIZIONE PRODOTTO:

Sabbia silicea, lavata, ciclonata, vagliata, selezionata, prima di infestanti, sterilizzata e deferrizzata proveniente solo da Cave di Sabbia finalizzate alla riqualificazione delle aree golenali del fiume Po.

Presenta una granulometria controllata compresa tra 0,250 e 1,400 mm.

### APPLICAZIONI E CAMPI D'IMPIEGO:

Grazie alla particolare tessitura, alla granulometria controllata e al bassissimo assorbimento d'acqua queste sabbie hanno un alto potere drenante. Le sabbie sono prive di sostanza organica e di infestanti.

La sabbia BUNKER PLUS USGA è

**ideale per la produzione di:**

- **Sabbia silicea parametrizzazione USGA di colore grigio chiaro**

**FORNITURA : SACCO DA 25 Kg****BIG-BAG DA 1m<sup>3</sup>****SFUSA**SDP10SFU  
SDP10SAC  
SDP10BIG

**SABBIA SILICEA  
DEL FIUME PO**
**BUNKER PLUS USGA**
**DATI TECNICI**

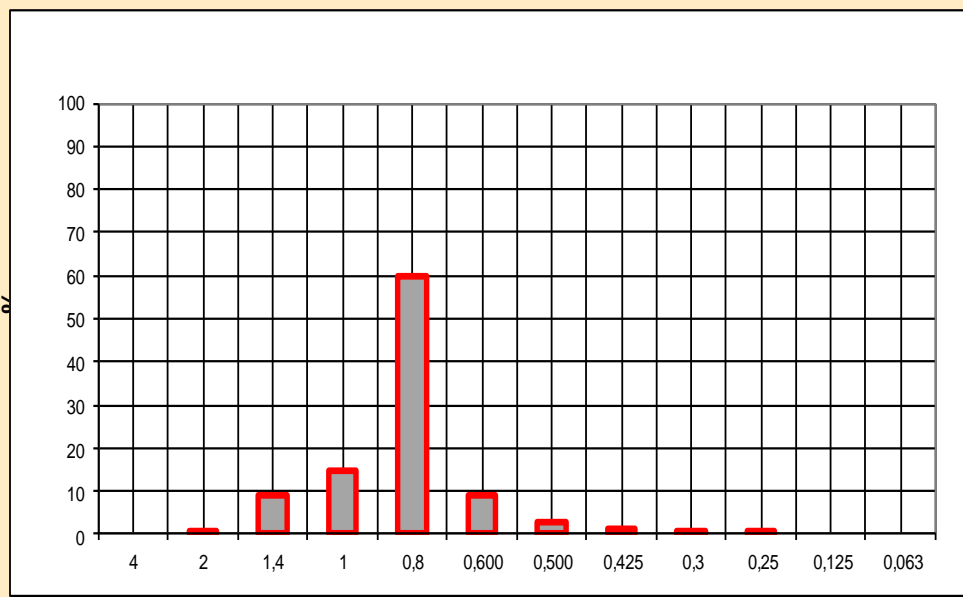
Nome Commerciale	Sabbia Silicea BUNKER PLUS USGA
Tipo di Sabbia	Sabbia Silicea 0,250 ÷ 1,400 mm
Peso specifico	≥ 1500 Kg/m <sup>3</sup>
Umidità	< 0,5 %
Forma	Granuli Tondeggianti
Durezza MOHS	6,0

**ANALISI CHIMICA**

Silice (SiO <sub>2</sub> )	75,80%	Magnesio (MgO)	2,18%
Ferro (Fe <sub>2</sub> O <sub>3</sub> )	1,73%	Sodio (Na <sub>2</sub> O)	2,00%
Alluminio (Al <sub>2</sub> O <sub>3</sub> )	6,19%	Potassio (K <sub>2</sub> O)	1,96%
Calcio (CaO)	4,60%	PH	7-8

**ANALISI CURVA GRANULOMETRICA** Mediante vibro-setacciatura meccanica a secco (Nota: ● scala setacci UNI EN 12620)

VUOTO MAGLIA mm	TRATTENUTO PARZIALE %
● 4,000	0
● 2,000	1
1,400	9
● 1,000	15
0,800	60
0,600	9,2
● 0,500	2,9
0,425	1,4
0,300	1
● 0,250	0,5
● 0,125	0
● 0,063	0

**Trattenuto**

**Setacci mm**
**STOCCAGGIO E CONSERVAZIONE:** Nessuna prescrizione

La scheda tecnica è redatta in base alle nostre migliori conoscenze tecniche ed applicative attuali, ha valore puramente indicativo e non può essere considerata come garanzia del risultato finale delle lavorazioni ottenute dall'impiego del prodotto stesso. Non potendo intervenire direttamente sulle condizioni dei cantieri e sull'esecuzione dei lavori le nostre indicazioni hanno un carattere generale che non vincolano in alcun modo la Sabbie di Parma srl. e non dispensano l'utilizzatore dalla propria responsabilità di provare personalmente i nostri prodotti per verificare che siano idonei all'uso previsto assumendosi ogni responsabilità che possa derivarne dall'uso. L'utilizzatore è inoltre tenuto a verificare che la presente Scheda Tecnica sia valida per la partita di prodotto di suo interesse e non sia superata in quanto sostituita da edizioni successive. Nel dubbio l'utilizzatore può contattare preventivamente il nostro Ufficio Tecnico. La Sabbie di Parma srl. si riserva il diritto di apportare modifiche tecniche di qualsiasi genere senza alcun preavviso. La presente revisione annulla e sostituisce ogni altra precedente. **Rev. 1/2018**