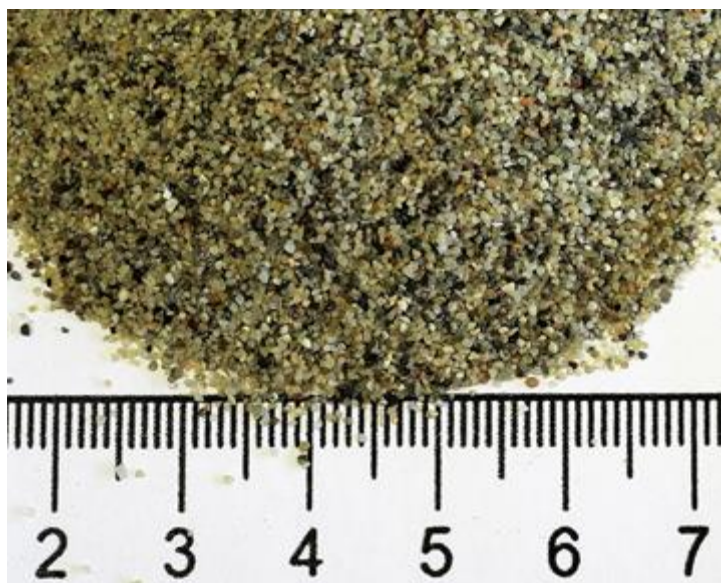


SABBIA SILICEA ESSICCATA DEL FIUME PO

DRIBBLING 2

GRANULOMETRIA

0,250 ÷ 0,800 mm**DESCRIZIONE PRODOTTO:**

Sabbia silicea, lavata, ciclonata, vagliata e selezionata, prima di infestanti, sterilizzata, proveniente solo da Cave di Sabbia finalizzate alla riqualificazione delle aree golenali del fiume Po. Presenta una granulometria controllata compresa tra 0,250 e 0,800 mm.

APPLICAZIONI E CAMPI D'IMPIEGO:

Grazie alla particolare tessitura, alla granulometria controllata e al bassissimo assorbimento d'acqua queste sabbie hanno un alto potere drenante.

La sabbia DRIBBLING 2 è

ideale per la realizzazione di Campi sintetici da calcetto/tennis:

- Intaso erba sintetica campi trama fitta non omologata

FORNITURA : SACCO DA 25 Kg**BIG-BAG DA 1m³****SFUSA**

SDP06SFU
SDP06SAC
SDP06BIG



SABBIA SILICEA ESSICCATA DEL FIUME PO

DRIBBLING 2

DATI TECNICI

Nome Commerciale	Sabbia Silicea DRIBBLING 2
Tipo di Sabbia	Sabbia Silicea 0,250 ÷ 0,800 mm
Peso specifico	≥ 1500 Kg/m ³
Umidità	< 0,5 %
Forma	Granuli Tondeggianti
Durezza MOHS	6

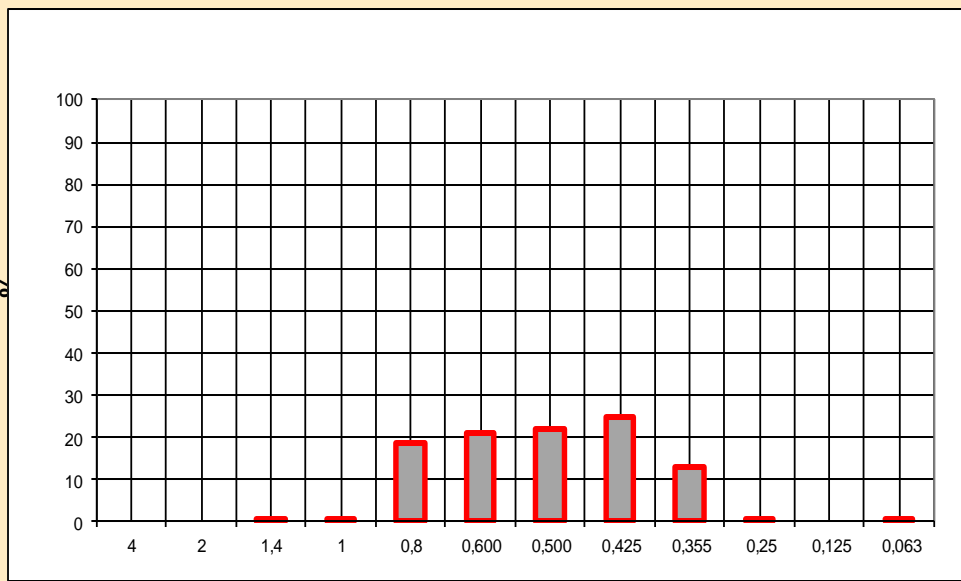
ANALISI CHIMICA

Silice (SiO ₂)	75,80%	Magnesio (MgO)	2,18%
Ferro (Fe ₂ O ₃)	1,73%	Sodio (Na ₂ O)	2,00%
Alluminio (Al ₂ O ₃)	6,19%	Potassio (K ₂ O)	1,96%
Calcio (CaO)	4,60%	PH	7-8

ANALISI CURVA GRANULOMETRICA Mediante vibro-setacciatura meccanica a secco (Nota: ● scala setacci UNI EN 12620)

VUOTO MAGLIA mm	TRATTENUTO PARZIALE %
● 4,000	0
● 2,000	0
1,400	0,2
● 1,000	0,6
0,800	18,4
0,600	20,9
● 0,500	22
0,425	24,8
0,355	12,7
● 0,250	0,2
● 0,125	0
● 0,063	0,2

Trattenuto %



Setacci mm

STOCCAGGIO E CONSERVAZIONE: Nessuna prescrizione

Le
delle lavorazioni ottenute dall'impiego del prodotto stesso. Non potendo intervenire direttamente sulle condizioni dei cantieri e sull'esecuzione dei lavori le nostre indicazioni hanno un carattere generale che non vincolano in alcun modo la Sabbie di Parma srl. e non dispensano l'utilizzatore dalla propria responsabilità di provare personalmente i nostri prodotti per verificare che siano idonei all'uso previsto assumendosi ogni responsabilità che possa derivarne dall'uso. L'utilizzatore è inoltre tenuto a verificare che la presente Scheda Tecnica sia valida per la partita di prodotto di suo interesse e non sia superata in quanto sostituita da edizioni successive. Nel dubbio l'utilizzatore può contattare preventivamente il nostro Ufficio Tecnico. La Sabbie di Parma srl. si riserva il diritto di apportare modifiche tecniche di qualsiasi genere senza alcun preavviso. La presente revisione annulla e sostituisce ogni altra precedente. **Rev. 1/2018**