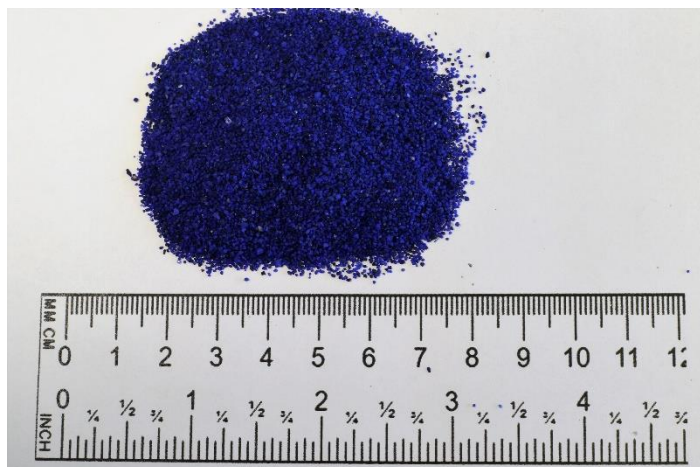


**SABBIA QUARZIFERA
ESSICCATA
DEL FIUME PO****BLUE SMASH**

GRANULOMETRIA

0,250 ÷ 0,600 mm**DESCRIZIONE PRODOTTO:**

Sabbia Silicea, Lavata, Ciclonata, Vagliata, Essiccata Selezionata e deferizzata, Proveniente solo da Cave di Sabbia finalizzate alla riqualificazione delle aree golenali del fiume Po.

La sabbia è successivamente incapsulata con resine sintetiche poliuretaniche, colorate con pigmenti atossici per intaso prestazionale

Presenta una granulometria controllata compresa tra 0,250 e 0,600 mm.

La sabbia BLUE SMASH è
**ideale per intaso erba sintetica trama fitta
per campi da Paddle**

FORNITURA : SACCO DA 25 KgSDP49SFU
SDP49SAC
SDP49BIG**BIG-BAG DA 1m³****SFUSA**

SABBIA QUARZIFERA ESSICCATA DEL FIUME PO

BLUE SMASH

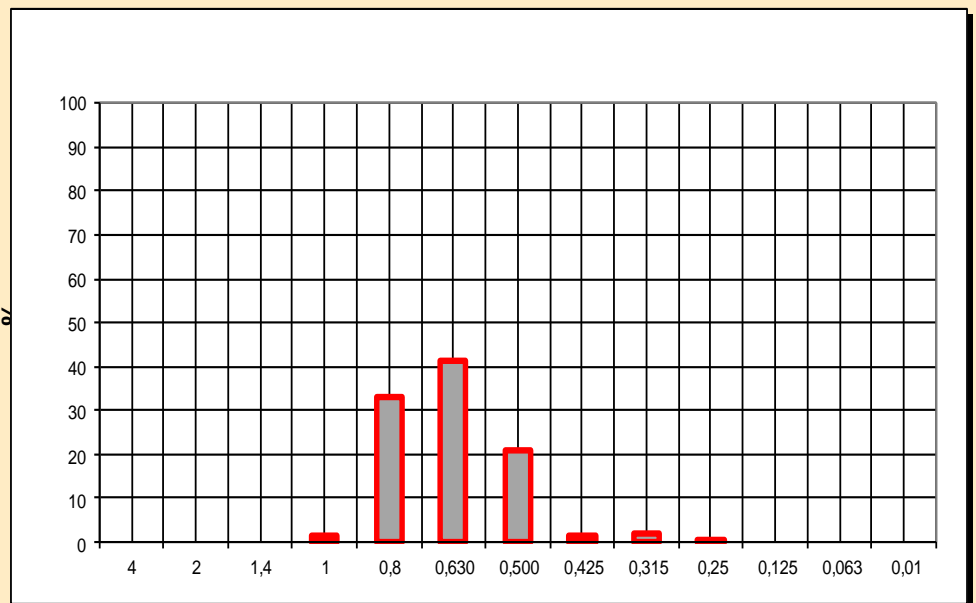
DATI TECNICI

Nome Commerciale	Sabbia Silicea Essiccata TIPO BLUE SMASH
Tipo di Sabbia	Sabbia Silicea Essiccata 0,250 ÷ 0,600 mm
Peso specifico	≥ 1500 Kg/m ³
Umidità	< 0,5 %
Colore	Blu, rosso e verde; a richiesta si valuta colorazioni diverse
Forma	Granuli Tondeggianti
Proprietà corburenti	Nessuna
Punto d'infiammabilità	Maggiore di 220°
Pericolo di esplosione	Non applicabile
Soluzione in acqua	Prodotto non solubile
Temperatura di esercizio (min. / max. °C)	-25÷70
Metalli pesanti	Nei termini della norma DIN V18035/7/2002

ANALISI CURVA GRANULOMETRICA Mediante vibro-setacciatura meccanica a secco (Nota: ● scala setacci UNI EN 12620)

VUOTO MAGLIA mm	TRATTENUTO PARZIALE %
● 4,000	0
● 2,000	0
1,400	0
● 1,000	1,5
0,630	33,2
● 0,500	41,3
0,425	20,7
0,315	1,22
● 0,250	1,68
● 0,125	0,4
● 0,063	0

Trattenuto %



Setacci mm

STOCCAGGIO E CONSERVAZIONE: Nessuna prescrizione

*La scheda tecnica è redatta in base alle nostre migliori conoscenze tecniche ed applicative attuali, ha valore puramente indicativo e non può essere considerata come garanzia del risultato finale delle lavorazioni ottenute dall'impiego del prodotto stesso. Non potendo intervenire direttamente sulle condizioni dei cantieri e sull'esecuzione dei lavori le nostre indicazioni hanno un carattere generale che non vincolano in alcun modo la Sabbie di Parma srl e non dispensano l'utilizzatore dalla propria responsabilità di provare personalmente i nostri prodotti per verificare che siano idonei all'uso previsto assumendosi ogni responsabilità che possa derivarne dall'uso. L'utilizzatore è inoltre tenuto a verificare che la presente Scheda Tecnica sia valida per la partita di prodotto di suo interesse e non sia superata in quanto sostituita da edizioni successive. Nel dubbio l'utilizzatore può contattare preventivamente il nostro Ufficio Tecnico. La Sabbie di Parma srl si riserva il diritto di apportare modifiche tecniche di qualsiasi genere senza alcun preavviso. La presente revisione annulla e sostituisce ogni altra precedente. **Rev. 3/2017***