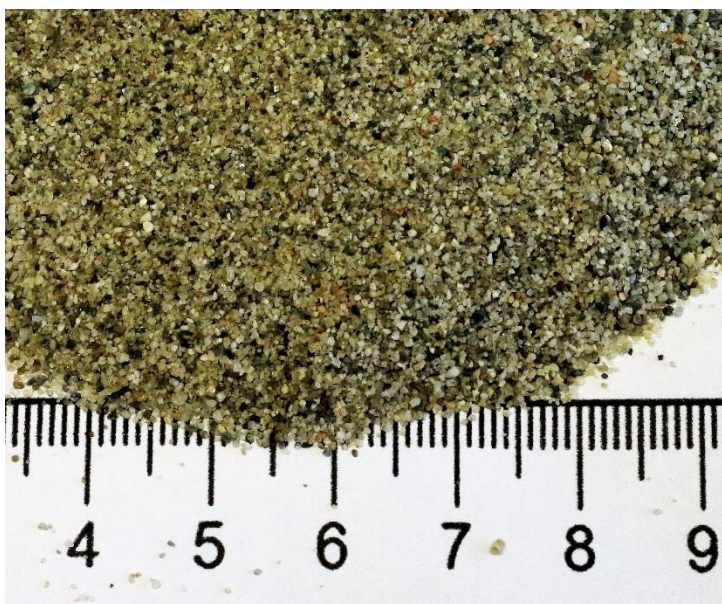


SABBIA SILICEA ESSICCATA DEL FIUME PO

TOP SMASH

GRANULOMETRIA

0,300 ÷ 0,600 mm

tipo top smash

DESCRIZIONE PRODOTTO:

Sabbia silicea, lavata, ciclonata, vagliata e selezionata, prima di infestanti, sterilizzata proveniente solo da Cave di Sabbia finalizzate alla riqualificazione delle aree golenali del fiume Po. Presenta una granulometria controllata compresa tra 0,300 e 0,600 mm.

APPLICAZIONI E CAMPI D'IMPIEGO:

Grazie alla particolare tessitura, alla granulometria controllata e al bassissimo assorbimento d'acqua queste sabbie permettono di avere sempre superfici di gioco ben drenate.

Le sabbie sono prive di sostanza organica e di infestanti.

La sabbia TOP SMASH è
**ideale per intaso erba sintetica trama fitta per
Tennis/Paddle OUTDOOR**

FORNITURA : SACCO DA 25 Kg**BIG-BAG DA 1m³****SFUSA**SDP32SFU
SDP32SAC
SDP32BIG

SABBIA SILICEA ESSICCATA DEL FIUME PO

TOP SMASH

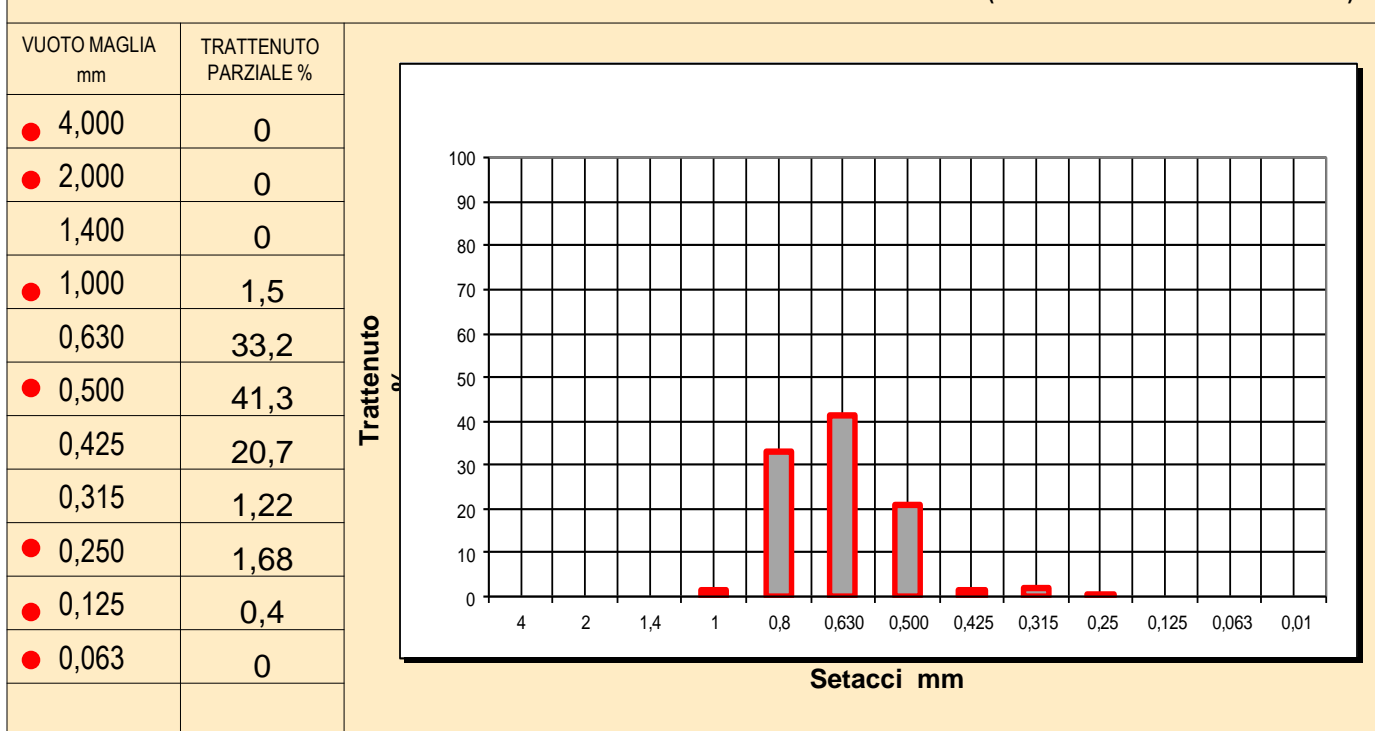
DATI TECNICI

Nome Commerciale	Sabbia Silicea TOP SMASH
Tipo di Sabbia	Sabbia Silicea 0,300 ÷ 0,600 mm
Peso specifico	≥ 1500 Kg/m ³
Umidità	< 0,5 %
Forma	Granuli Tondeggianti
Durezza MOHS	6

ANALISI CHIMICA

Silice (SiO ₂)	75,80%	Magnesio (MgO)	2,18%
Ferro (Fe ₂ O ₃)	1,73%	Sodio (Na ₂ O)	2,00%
Alluminio (Al ₂ O ₃)	6,19%	Potassio (K ₂ O)	1,96%
Calcio (CaO)	4,60%	PH	7-8

ANALISI CURVA GRANULOMETRICA Mediante vibro-setacciatura meccanica a secco (Nota: ● scala setacci UNI EN 12620)



STOCCAGGIO E CONSERVAZIONE: Nessuna prescrizione

La scheda tecnica è redatta in base alle nostre migliori conoscenze tecniche ed applicative attuali, ha valore puramente indicativo e non può essere considerata come garanzia del risultato finale delle lavorazioni ottenute dall'impiego del prodotto stesso. Non potendo intervenire direttamente sulle condizioni dei cantieri e sull'esecuzione dei lavori le nostre indicazioni hanno un carattere generale che non vincolano in alcun modo la Sabbie di Parma srl. e non dispensano l'utilizzatore dalla propria responsabilità di provare personalmente i nostri prodotti per verificare che siano idonei all'uso previsto assumendosi ogni responsabilità che possa derivarne dall'uso. L'utilizzatore è inoltre tenuto a verificare che la presente Scheda Tecnica sia valida per la partita di prodotto di suo interesse e non sia superata in quanto sostituita da edizioni successive. Nel dubbio l'utilizzatore può contattare preventivamente il nostro Ufficio Tecnico. La Sabbie di Parma srl. si riserva il diritto di apportare modifiche tecniche di qualsiasi genere senza alcun preavviso. La presente revisione annulla e sostituisce ogni altra precedente. **Rev. 1/2018**