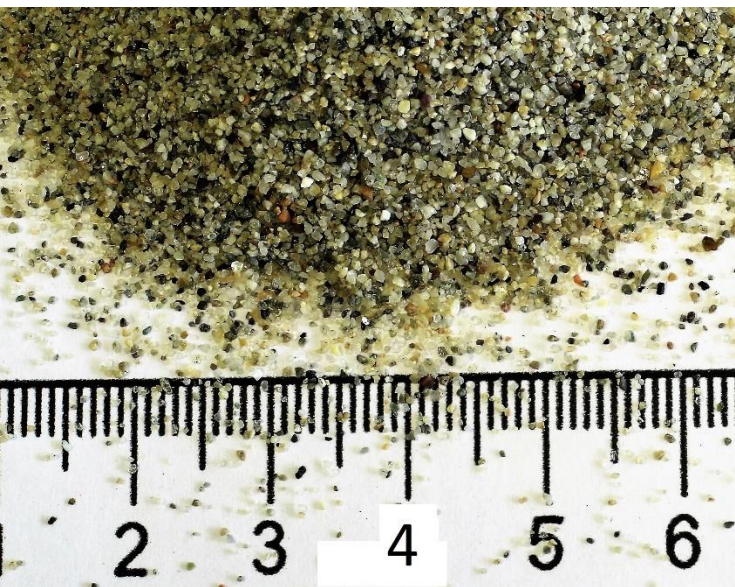


# SABBIA SILICEA ESSICCATA DEL FIUME PO

## TOP GREEN

GRANULOMETRIA

**0,300 ÷ 0,600 mm**

tipo top green

### DESCRIZIONE PRODOTTO:

Sabbia silicea, lavata, ciclonata, vagliata e selezionata, prima di infestanti, sterilizzata proveniente solo da Cave di Sabbia finalizzate alla riqualificazione delle aree golenali del fiume Po. Presenta una granulometria controllata compresa tra 0,300 e 0,600 mm.

### APPLICAZIONI E CAMPI D'IMPIEGO:

**Sabbie per il mondo dello sport e il giardinaggio;**

Grazie alla particolare tessitura, alla granulometria controllata e al bassissimo assorbimento d'acqua queste sabbie permettono di avere sempre superfici di gioco ben drenate.

Le sabbie sono prive di sostanza organica e di infestanti.

La sabbia TOP GREEN è  
**ideale per l'intaso del "green" in erba sintetica**

**FORNITURA : SACCO DA 25 Kg****BIG-BAG DA 1m<sup>3</sup>****SFUSA**SDP43SFU  
SDP43SAC  
SDP43BIG

# SABBIA SILICEA ESSICCATA DEL FIUME PO

# TOP GREEN

## DATI TECNICI

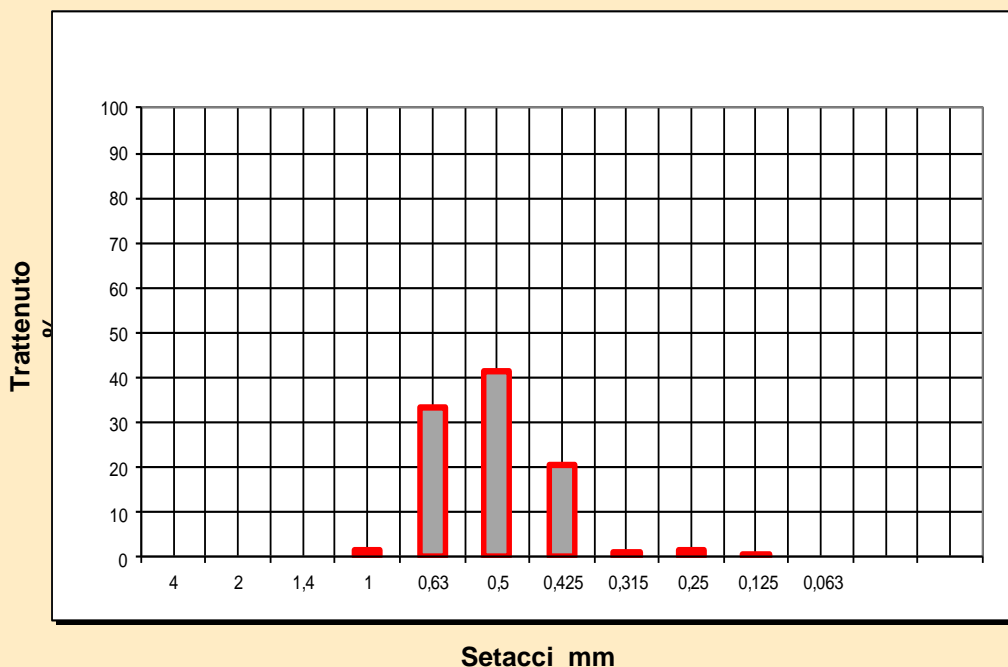
Nome Commerciale	Sabbia Silicea TOP GREEN
Tipo di Sabbia	Sabbia Silicea 0,300 ÷ 0,600 mm
Peso specifico	≥ 1500 Kg/m <sup>3</sup>
Umidità	< 0,5 %
Forma	Granuli Tondeggianti
Durezza MOHS	6

## ANALISI CHIMICA

Silice (SiO <sub>2</sub> )	75,80%	Magnesio (MgO)	2,18%
Ferro (Fe <sub>2</sub> O <sub>3</sub> )	1,73%	Sodio (Na <sub>2</sub> O)	2,00%
Alluminio (Al <sub>2</sub> O <sub>3</sub> )	6,19%	Potassio (K <sub>2</sub> O)	1,96%
Calcio (CaO)	4,60%	PH	7-8

## ANALISI CURVA GRANULOMETRICA Mediante vibro-setacciatura meccanica a secco (Nota: ● scala setacci UNI EN 12620)

VUOTO MAGLIA mm	TRATTENUTO PARZIALE %
● 4,000	0
● 2,000	0
1,400	0
● 1,000	1,5
0,630	33,2
● 0,500	41,3
0,425	20,7
0,315	1,22
● 0,250	1,68
● 0,125	0,4
● 0,063	0



## STOCCAGGIO E CONSERVAZIONE: Nessuna prescrizione

La scheda tecnica è redatta in base alle nostre migliori conoscenze tecniche ed applicative attuali, ha valore puramente indicativo e non può essere considerata come garanzia del risultato finale delle lavorazioni ottenute dall'impiego del prodotto stesso. Non potendo intervenire direttamente sulle condizioni dei cantieri e sull'esecuzione dei lavori le nostre indicazioni hanno un carattere generale che non vincolano in alcun modo la Sabbie di Parma s.r.l. e non dispensano l'utilizzatore dalla propria responsabilità di provare personalmente i nostri prodotti per verificare che siano idonei all'uso previsto assumendosi ogni responsabilità che possa derivarne dall'uso. L'utilizzatore è inoltre tenuto a verificare che la presente Scheda Tecnica sia valida per la partita di prodotto di suo interesse e non sia superata in quanto sostituita da edizioni successive. Nel dubbio l'utilizzatore può contattare preventivamente il nostro Ufficio Tecnico. La Sabbie di Parma s.r.l. si riserva il diritto di apportare modifiche tecniche di qualsiasi genere senza alcun preavviso. La presente revisione annulla e sostituisce ogni altra precedente. **Rev. 1/2018**