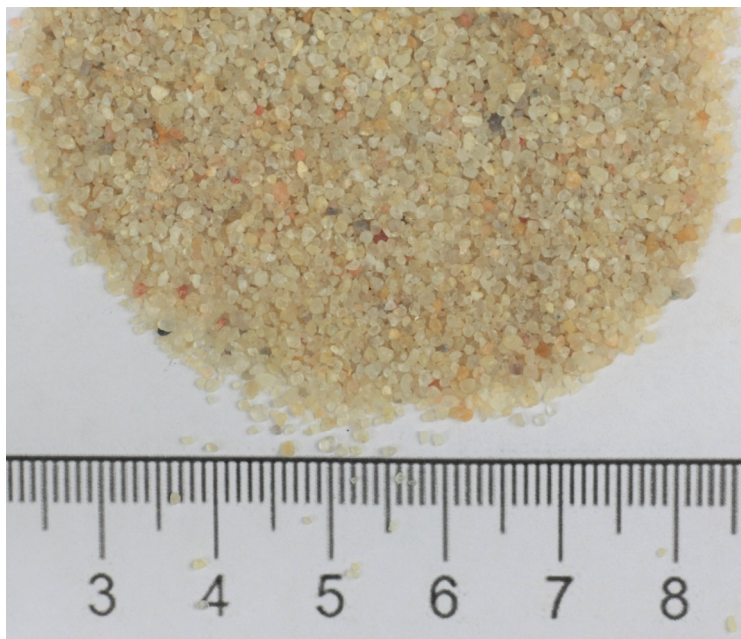


SABBIA QUARZIFERA**QUARZO SFERICO GIALLO****0,3 – 1,2**

GRANULOMETRIA

0,300 ÷ 1,200 mm**DESCRIZIONE PRODOTTO:**

Sabbia quarzifera, lavata, ciclonata, vagliata, essiccata, selezionata, prima di infestanti e sterilizzata. Presenta una granulometria controllata compresa tra 0,300 e 1,200 mm.

APPLICAZIONI E CAMPI D'IMPIEGO:

Sabbie per il mondo dell'edilizia e del trattamento delle acque;

Grazie alla particolare tessitura, alla granulometria controllata e al bassissimo assorbimento d'acqua queste sabbie hanno un alto potere drenante. Le sabbie sono prive di sostanza organica e di infestanti.

La sabbia quarzifera è

Ideale per allestimento zone ludiche e relax, all'interno e all'esterno di impianti sportivi, aree commerciali, bordi piscina ed in tutti i contesti laddove sono fondamentali: bassissima polverosità, granulometria specifica ed impatto estetico..

FORNITURA :**SACCO DA 25 Kg****BIG-BAG DA 1m³****SFUSA**

SDP62SFU
SDP62SAC
SDP62BIG

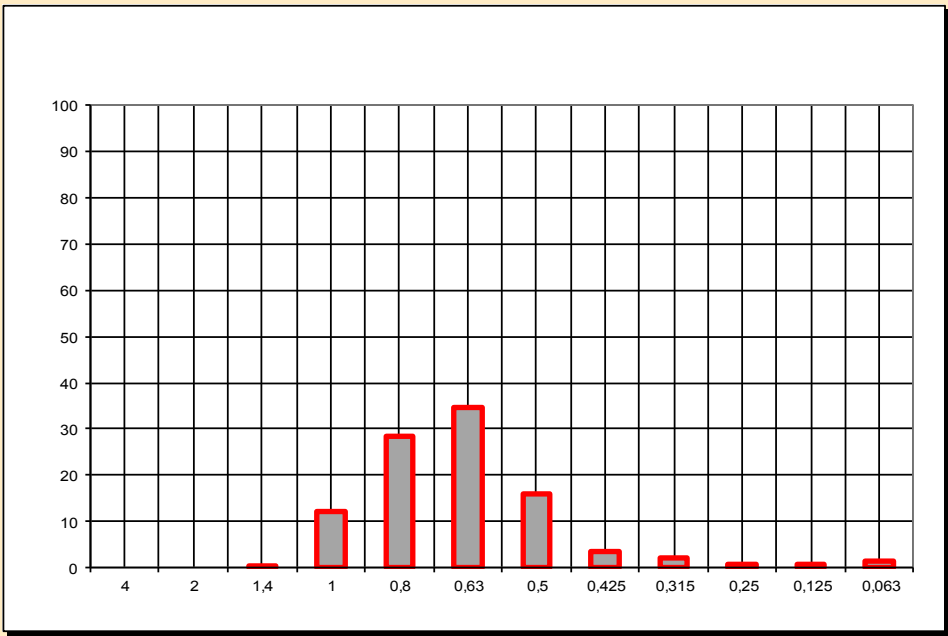


SABBIA QUARZIFERA
**QUARZO SFERICO GIALLO
0,3 – 1,2**

DATI TECNICI	
Nome Commerciale	Sabbia QUARZO SFERICO 0,3 – 1,2
Tipo di Sabbia	Sabbia quarzifera 0,300 ÷ 1,200 mm
Peso specifico	≥ 1400 Kg/m ³
Umidità	< 0,5 %
Forma	Granuli Tondeggianti
Durezza MOHS	7,0

ANALISI CHIMICA			
Silice (SiO ₂)	97,50%	Magnesio (MgO)	0,17%
Ferro (Fe ₂ O ₃)	0,05%	Sodio (Na ₂ O)	0,20%
Alluminio (Al ₂ O ₃)	0,90%	Potassio (K ₂ O)	0,12%
Calcio (CaO)	0,30%	PH	7-8

ANALISI CURVA GRANULOMETRICA Mediante vibro-setacciatura meccanica a secco (Nota: ● scala setacci UNI EN 12620)	
VUOTO MAGLIA mm	TRATTENUTO PARZIALE %
● 4,000	100
2,000	100
1,400	99,9
● 1,000	87,31
0,800	59,04
0,630	24,42
● 0,500	8,46
0,425	5,00
0,315	2,88
● 0,250	2,12
● 0,125	1,54
● 0,063	0



Setacci mm

STOCCAGGIO E CONSERVAZIONE: Nessuna prescrizione

La scheda tecnica è redatta in base alle nostre migliori conoscenze tecniche ed applicative attuali, ha valore puramente indicativo e non può essere considerata come garanzia del risultato finale delle lavorazioni ottenute dall'impiego del prodotto stesso. Non potendo intervenire direttamente sulle condizioni dei cantieri e sull'esecuzione dei lavori le nostre indicazioni hanno un carattere generale che non vincolano in alcun modo la Sabbie di Parma srl. e non dispensano l'utilizzatore dalla propria responsabilità di provare personalmente i nostri prodotti per verificare che siano idonei all'uso previsto assumendosi ogni responsabilità che possa derivarne dall'uso. L'utilizzatore è inoltre tenuto a verificare che la presente Scheda Tecnica sia valida per la partita di prodotto di suo interesse e non sia superata in quanto sostituita da edizioni successive. Nel dubbio l'utilizzatore può contattare preventivamente il nostro Ufficio Tecnico. La Sabbie di Parma srl. si riserva il diritto di apportare modifiche tecniche di qualsiasi genere senza alcun preavviso. La presente revisione annulla e sostituisce ogni altra precedente. **Rev. 1/2018**