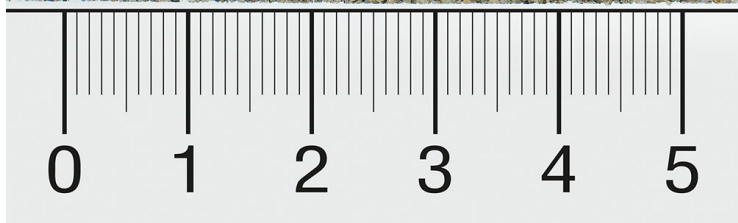


**SABBIA SILICEA
DEL FIUME PO****BEACH PLUS**

GRANULOMETRIA

0,000 ÷ 0,600 mm**DESCRIZIONE PRODOTTO:**

Sabbia silicea, lavata, ciclonata, vagliata e selezionata, prima di infestanti, proveniente solo da Cave di Sabbia finalizzate alla riqualificazione delle aree golenali del fiume Po.

Presenta una granulometria controllata compresa tra 0,000 e 0,600 mm.

APPLICAZIONI E CAMPI D'IMPIEGO:

Sabbie per il mondo dello sport e il giardinaggio;

Grazie alla particolare tessitura, alla granulometria controllata e al bassissimo assorbimento d'acqua queste sabbie permettono di avere sempre superfici di gioco ben drenate.

Le sabbie sono prive di sostanza organica e di infestanti.

La sabbia BEACH PLUS è **ideale per la realizzazione di Campi da beach volley/tennis/soccer OUTDOOR**

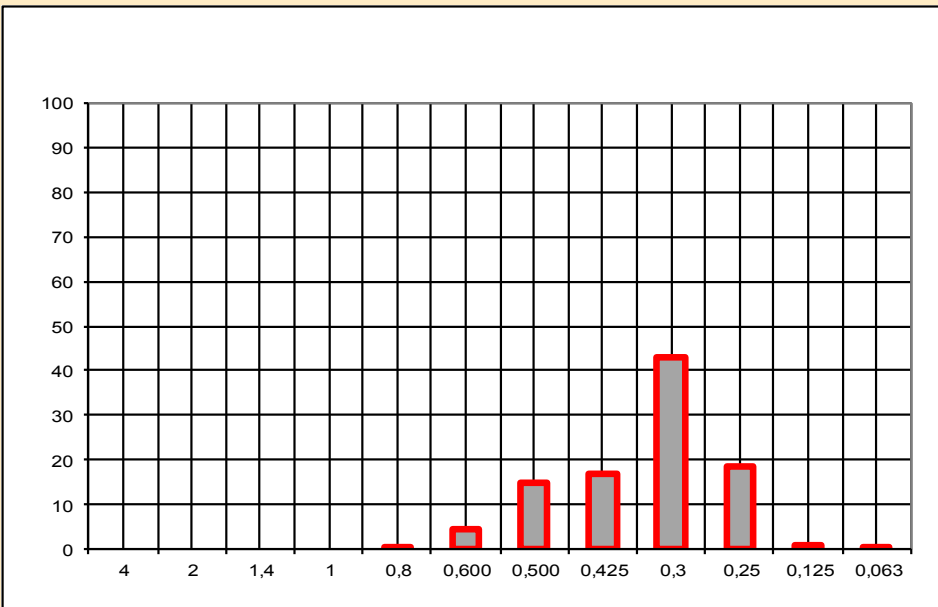
FORNITURA :**SACCO DA 25 Kg****BIG-BAG DA 1m³****SFUSA**SDP11SFU
SDP11BIG

**SABBIA SILICEA
DEL FIUME PO**

BEACH PLUS

DATI TECNICI			
Nome Commerciale		Sabbia Silicea BEACH PLUS	
Tipo di Sabbia		Sabbia Silicea 0,000 ÷ 0,600 mm	
Peso specifico		≥ 1500 Kg/m ³	
Umidità		< 0,5 %	
Forma		Granuli Tondeggianti	
Durezza MOHS		6	
ANALISI CHIMICA			
Silice (SiO ₂)	75,80%	Magnesio (MgO)	2,18%
Ferro (Fe ₂ O ₃)	1,73%	Sodio (Na ₂ O)	2,00%
Alluminio (Al ₂ O ₃)	6,19%	Potassio (K ₂ O)	1,96%
Calcio (CaO)	4,60%	PH	7-8

ANALISI CURVA GRANULOMETRICA Mediante vibro-setacciatura meccanica a secco (Nota: ● scala setacci UNI EN 12620)	
VUOTO MAGLIA mm	TRATTENUTO PARZIALE %
● 4,000	0
● 2,000	0
1,400	0
● 1,000	0
0,800	0,5
0,600	4,5
● 0,500	15
0,425	16,9
0,300	43,1
● 0,250	18,5
● 0,125	1
● 0,063	0,5



Setacci mm

STOCCAGGIO E CONSERVAZIONE: Nessuna prescrizione

La scheda tecnica è redatta in base alle nostre migliori conoscenze tecniche ed applicative attuali, ha valore puramente indicativo e non può essere considerata come garanzia del risultato finale delle lavorazioni ottenute dall'impiego del prodotto stesso. Non potendo intervenire direttamente sulle condizioni dei cantieri e sull'esecuzione dei lavori le nostre indicazioni hanno un carattere generale che non vincolano in alcun modo la Sabbie di Parma srl. e non dispensano l'utilizzatore dalla propria responsabilità di provare personalmente i nostri prodotti per verificare che siano idonei all'uso previsto assumendosi ogni responsabilità che possa derivarne dall'uso. L'utilizzatore è inoltre tenuto a verificare che la presente Scheda Tecnica sia valida per la partita di prodotto di suo interesse e non sia superata in quanto sostituita da edizioni successive. Nel dubbio l'utilizzatore può contattare preventivamente il nostro Ufficio Tecnico. La Sabbie di Parma srl. si riserva il diritto di apportare modifiche tecniche di qualsiasi genere senza alcun preavviso. La presente revisione annulla e sostituisce ogni altra precedente. **Rev. 1/2018**